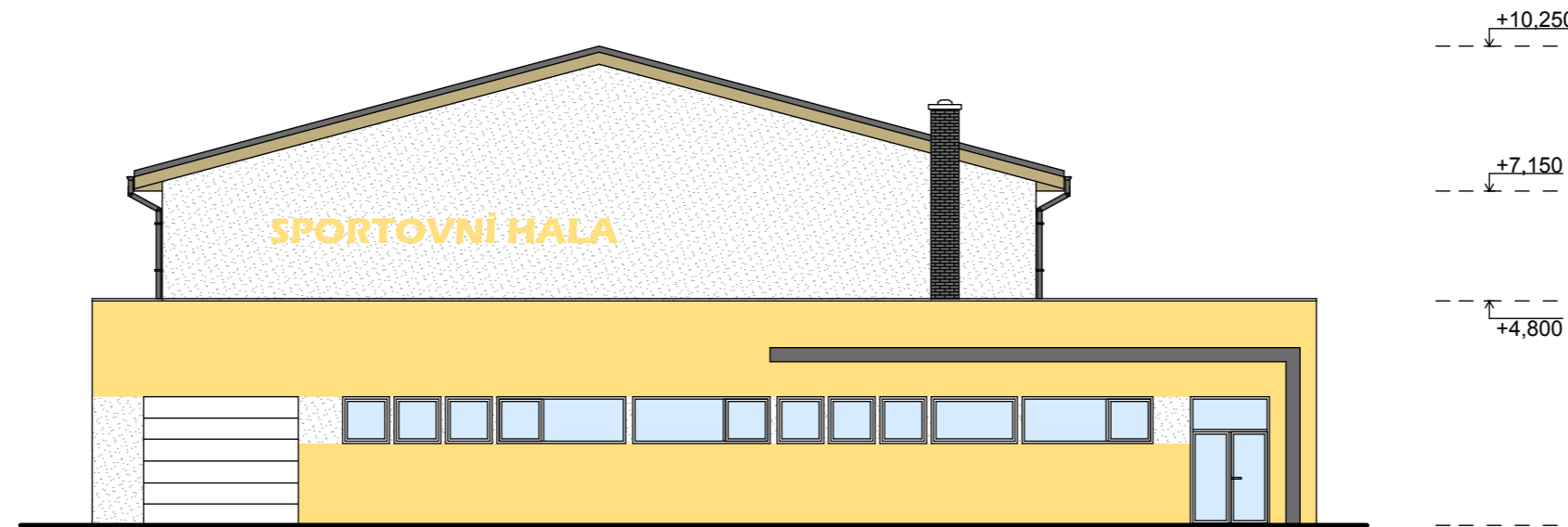
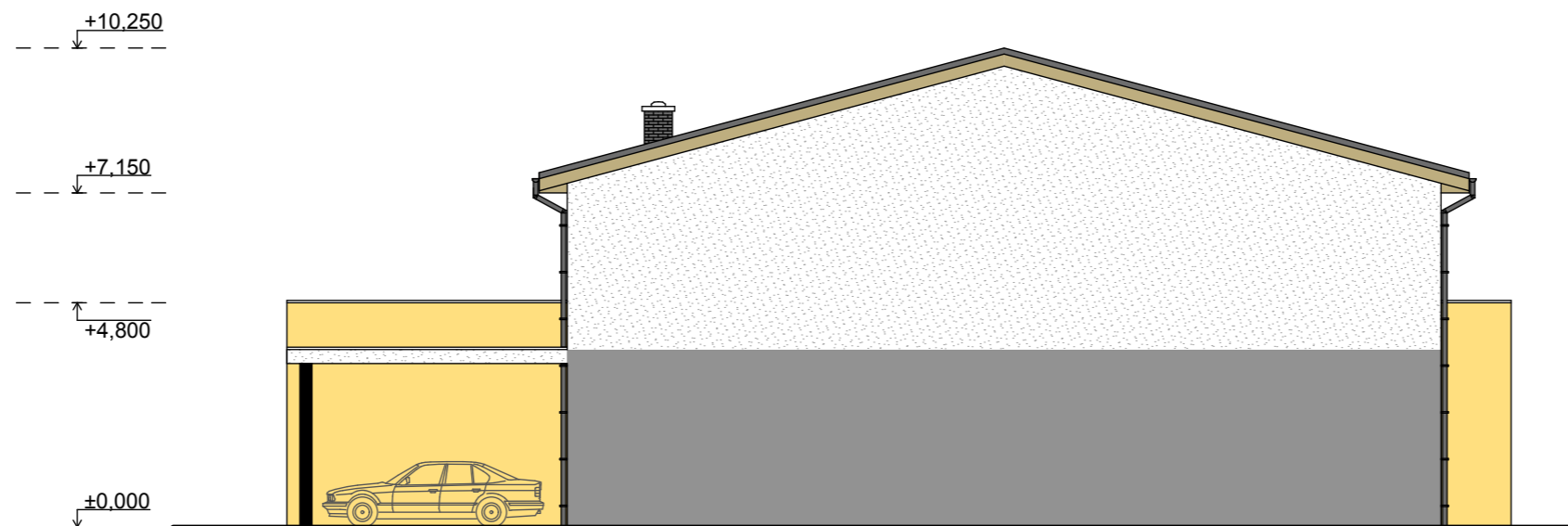


## POHLED SEVEROVÝCHODNÍ



## POHLED JIHOZÁPADNÍ



### D1.1 ARCHITEKTONICKO - STAVEBNÍ ŘEŠENÍ

Zodpovědný projektant:	Vypracoval :	<b>UNIPROJEKT s.r.o</b> Wagnerova 1543 666 01 Tišnov tel/fax: 549 410 367 E-mail: mail@uniprojekt.cz http://www.uniprojekt.cz	
Ing. Žák	Ing. Arch. Radmila Pešková		
Obec : <b>ŠTĚPÁNOVICE</b>	Kraj : <b>Jihomoravský</b>	Číslo zakázky:	16038
Investor : <b>obec ŠTĚPÁNOVICE, č.p. 30, 666 02 POŠTA PŘEDKLÁŠTEŘÍ</b>		Stupeň projektu:	INV. ZÁMĚR
Akce : <b>MULTIFUNKČNÍ HALA - NOVOSTAVBA</b> <b>Štěpánovice, parc. č. 28</b>		Datum :	11/2016
		Měřítko :	1:150
		Formát :	2x A4
Stavební část : <b>POHLEDY ČELNÍ</b>		Číslo výkresu. :	<b>4</b>